

Eingliederungsstätte **ESB**  
Baselland



# Unternehmens- leitsätze



Im Dienste von Menschen  
mit einer Behinderung

## Unser Menschen- verständnis

Wir sehen in jedem Menschen, unabhängig von seiner Herkunft, seinen Voraussetzungen und seinen Möglichkeiten, ein Individuum mit Recht auf Entfaltung, Schutz, Integrität und Teilhabe.

Wir betonen die Fähigkeiten und nicht die Behinderungen. Wir gehen davon aus, dass sich jeder Mensch Zeit seines Lebens entsprechend seinen Möglichkeiten entwickeln kann.

Wir sind überzeugt, dass jeder Mensch auf eine soziale Gemeinschaft angewiesen ist und dass er an ihr teilhaben und sie mitgestalten kann.



# Unser Auftrag

Wir bieten Menschen mit einer Behinderung sinnstiftende, produktive und attraktive Arbeitsplätze sowie kreative Tagesstrukturmöglichkeiten an. Wir bauen integrative Arbeitsplätze aus und fördern eine mögliche Integration in den ersten Arbeitsmarkt.

Wir ermöglichen Jugendlichen Ausbildungen in verschiedenen Arbeitsgebieten mit unterschiedlichen Anforderungen.

Wir stellen verschiedene bedürfnisgerechte Wohnformen zur Verfügung. Wir unterstützen die Bewohnerinnen und Bewohner in ihrem Alltag und bei ihrer Freizeitgestaltung. Wir unterstützen die von uns betreuten Menschen in der Entwicklung ihrer Eigenständigkeit sowie ihrer Selbst- und Mitverantwortung.



## Unsere Organisation

Wir verwenden unsere Ressourcen nach betriebs- und volkswirtschaftlichen Grundsätzen.

Im Spannungsfeld zwischen Ökonomie und sozialem Auftrag fördern und begleiten wir unsere Klientinnen und Klienten individuell.

Der verantwortungsbewusste Umgang mit Mensch und Umwelt bestimmt unser unternehmerisches Handeln.

Gesundheit und Sicherheit unserer Mitarbeitenden sowie der geschäftliche Erfolg sind gleichrangige Unternehmensziele.



Mehr erfahren:  
[www.esb-bl.ch/esb/organisation](http://www.esb-bl.ch/esb/organisation)



## Unsere Mitarbeiterinnen und Mitarbeiter

Wir erachten die fachlichen, sozialen und personalen Kompetenzen unserer Mitarbeiterinnen und Mitarbeiter als unser wichtigstes Kapital. Wir pflegen einen kooperativen Führungsstil, geprägt von Respekt, Fairness und Vertrauen.

Eine zeitgerechte, klare Information und Kommunikation ist die Basis für eine vertrauensvolle interne Zusammenarbeit.

- Wir legen Wert auf die Gleichstellung von Mann und Frau.
- Wir begegnen allen Kulturen, Lebensformen und Ethnien mit Respekt und Toleranz.
- Wir fördern unsere Mitarbeiterinnen und Mitarbeiter mit laufenden internen und externen Aus-, Fort- und Weiterbildungen.
- Wir gewährleisten zeitgemässe Anstellungs- und Arbeitsbedingungen.

## Unser Umfeld

Unsere Organisation ist zukunftsorientiert; sie beteiligt sich aktiv an der Gestaltung und Entwicklung von gesellschaftlichen, sozialpolitischen und wirtschaftlichen Bestrebungen in unserem Umfeld.

Wir vertreten die Interessen von Menschen mit geistigen, psychischen und mehrfachen Behinderung gegen ausser. Wir schaffen Kontakte zu unserem Umfeld durch regelmässige Informationen über unsere Arbeit und durch Begegnungsmöglichkeiten.

Wir pflegen eine offene, vertrauensvolle Zusammenarbeit mit Angehörigen, Behörden, Verbänden und mit Partnerorganisationen sowie mit Kundinnen und Kunden.



# Beratung und Anmeldung

Wir freuen uns auf Ihre  
Kontaktaufnahme



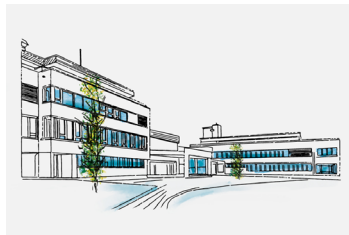
061 905 14 00



mail.fkc@esb-bl.ch



Was tut die ESB?  
**Video abspielen**



## **Eingliederungsstätte Baselland ESB**

Schauenburgerstrasse 16  
4410 Liestal  
061 905 14 84  
esb@esb-bl.ch

**Eingliederungsstätte**  
**Baselland ESB**



**insieme** Eine Stiftung von insieme Baselland